

TP 250 PTO K

Déchiquteuse à chargement par grue , montée sur 3 points de tracteur

La TP 250 est la solution idéale pour ceux qui recherchent une capacité de production élevée, une grande souplesse d'utilisation et des plaquettes de qualité homogène .

La TP 250 est une déchiquteuse à disque pourvue d'une alimentation hydraulique qui est efficace pour le nettoyage et la réduction des branches jusqu'à 250 mm de diamètre.

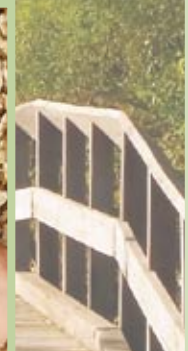
L'impressionnant rotor avec ses 3 couteaux combinés à 3 contre couteaux et une admission à 90 ° par ses 2 rouleaux horizontaux vous assurent d'une efficacité maximum aussi bien avec des rameaux fins que des baliveaux entiers.

Equipement standard de la TP 250

- Verrou de blocage du rotor lors du changement

des couteaux

- Goulotte d'éjection orientable
- Cage supérieure du rotor articulée en deux parties
- Entonnoir renforcé pour chargement à la grue.
- Trois couteaux
- Trois contre couteaux en acier Raex 400
- Centrale hydraulique autonome avec ventilation de l'huile
- Deux rouleaux d'aménagement hydrauliques puissants
- Deux puissants ressorts de rappel du rouleau supérieur
- Racleurs de nettoyage placés sur les rouleaux d'admission et sur la cage du rotor.
- Garniture du fond de cage de rotor interchangeable.
- Vitesse de rotation des ameneurs réglables hydrauliquement
- Protection de surcharge « No Stress »
- Moteurs hydrauliques
- Cardan de transmission
- Changement des pièces d'usure qui n'utilise que des outils standard
- Manuel d'utilisation et liste de pièces de rechange



TP 100

TP 130

TP 160

TP 200

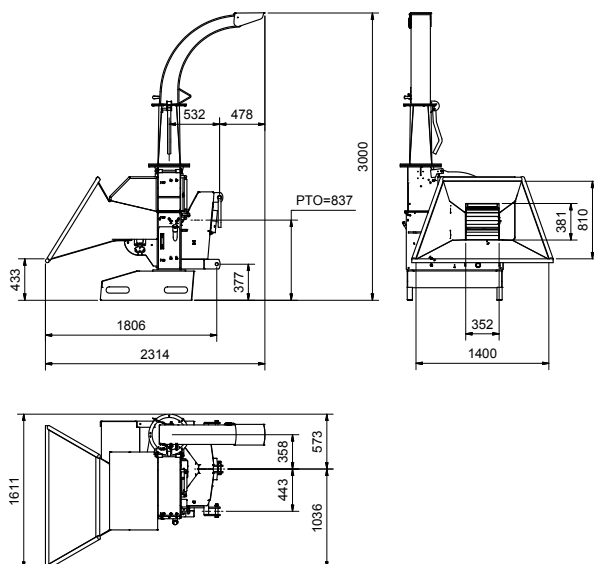
TP 250

TP 230

TP 270

TP 280

TP 400



DONNÉES TECHNIQUES

Diamètre max des bois	250 mm
Ouverture d'admission	Hauteur : 260 x largeur : 350 mm
Organe de déchiquetage	Disque à couteaux
Angle de déchiquetage	90°
Admission des bois	Par l'arrière
Admission	2 rouleaux ameneurs hydrauliques, 2 ressorts de 8 mm de rappel du rouleau mobile
Position des rouleaux d'amenage	Horizontale
Diamètre du rotor	960 mm avec pièces d'usure sur les ailettes d'éjection
Poids du rotor	272
Entonnoir	Renforcé : tôle de 6 mm et cadre en tube de 40 mm
Nombre de couteaux	3
Longueur des plaquettes/copeaux	4-13 mm (réglable hydrauliquement)
Contre couteaux	1 horizontal et 2 verticaux
Puissance requise	45 à 104 kW (60 à 140 CV)
Vitesse de prise de force	540 ou 1000 t/min.
Cardan de transmission	Walterscheid, série 2400, roue libre ,longueur 560 mm
Fond de la cage du rotor	Amovible
Rendement	10-25 m ³ /h
Protection de surcharge	Oui, No stress (dans la cabine du tracteur)
Masse	1030 kG (sans le support de grue)

OPTIONS

Support de grue	S'accroche au 3 points du tracteur et supporte la machine
Commande électro-hydraulique	Nous pouvons proposer une grue Mowi avec commande Danfoss EHC
Rallonges/réhausse de goulotte	500 mm verticale, 1500 mm horizontale, Horizontale par-dessus la cabine du tracteur :3700 mm, hauteur 2230 mm
Goulotte d'éjection articulée (pliante)	
Attelage de remorque	Pour une remorque de 4 tonnes maximum
Peignes éclateurs de calibrage des plaquettes	Type A ou B selon les besoins
Kit de signalisation	Rampe d'éclairage complète AR
Trousse à outils	Pour les opérations d'entretien journalier et de service