

# INFORMATIONS TECHNIQUES

Poids.....	92 kg
Diamètre du disque coupant, y compris les dents .....	Ø 370 mm
Nombre de dents .....	12 pcs.
Charge hydraulique.....	Maximum ..... 250 bar
	Maximum ..... 60 L/min
	Maximum ..... 25 kW
Rotation de la roue coupante .....	Maximum ..... 1800 rpm.

Le rabot de souche est pour le montage sur un excavateur ou similaire.

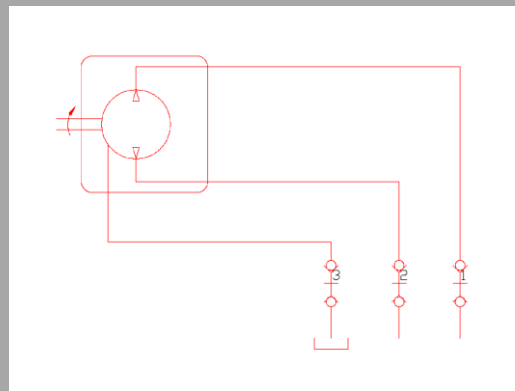
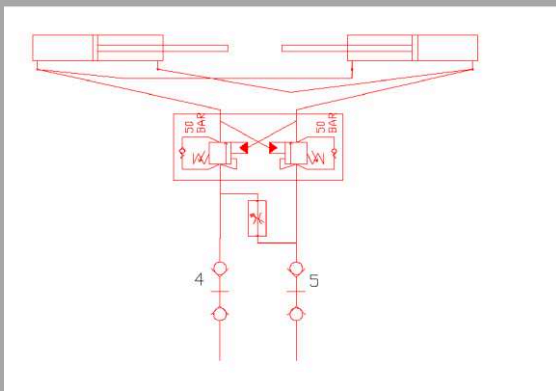
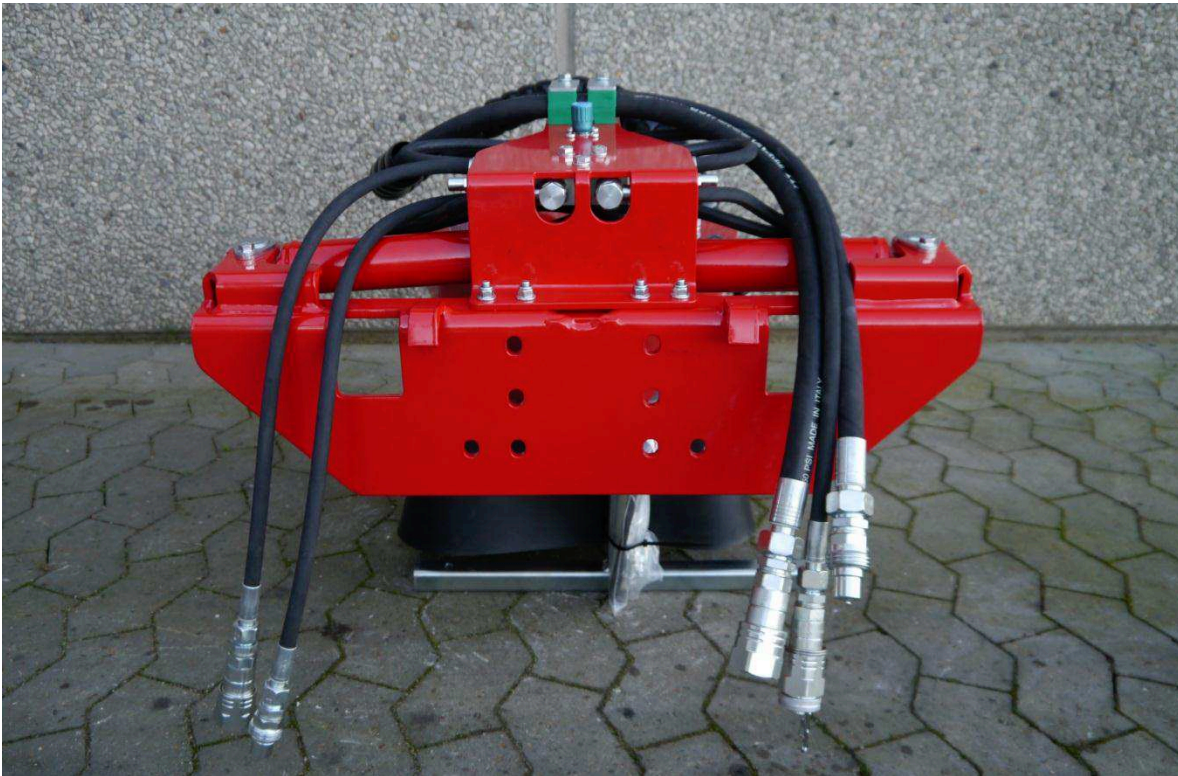
La machine est inventée pour la coupe de trois souches et ne peut être utilisée pour autre chose.



# MONTAGE

## Attention

- La fixation doit être effectuée avec précaution
- Ajuster les tuyaux hydrauliques et marquer clairement pour un remontage facile
- Ne jamais dépasser la charge maximale de la pression hydraulique
- Éviter la poussière sur les attaches rapides hydrauliques
- Changer l'huile hydraulique et le filtre, selon le manuel de l'excavateur



1 Pression (Max 250 Bar, 60 L/min)

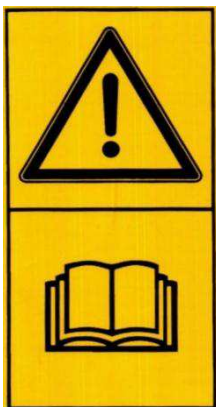
2 Retour

3 Fuite d'huile directement dans le réservoir  
(Pression libre max 3 bar)

# SÉCURITÉ

- Stopper le rabotage de souche en cas de danger
- Tester les fonctions de sécurité quotidiennement avant de commencer
- Stopper le rabotage de souche si vous quittez la télécommande radio
- Remplacer les parties défectueuses immédiatement

## Explications des avertissements de sécurité



Lire le manuel avant de travailler avec la machine

En cas de questions, contacter le fournisseur ou le fabricant



Distance de sécurité 20 mètres

L'opérateur doit s'assurer que la distance de sécurité est respectée



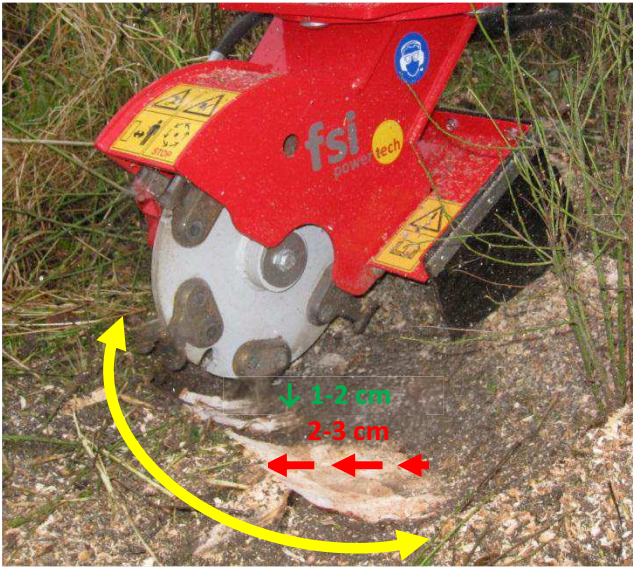
Outils rotatifs

Stopper la machine avant tout entretien



Utiliser des protections pour oreilles et yeux

# RABOTAGE DE SOUCHE



Démarrer le disque coupant au-dessus de la souche.

Abaissez-le sous le haut de la souche.

Balancer jusqu'à l'autre côté.  
Continuer ainsi jusqu'à une profondeur satisfaisante.

Puis déplacer vers l'avant, et répéter l'opération.

Réglage de la vitesse de balancement.

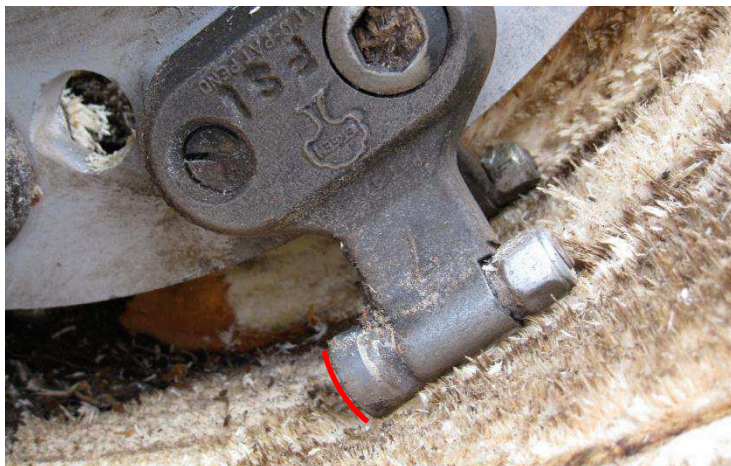
**ZONE DE DANGER**  
L'opérateur et les autres personnes ne doivent pas entrer cette zone lorsque le disque coupant est inactif.



# PIÈCES D'USURE

## Important

- Vérifier quotidiennement les pièces d'usure et les resserrer si nécessaire.
- Toujours remplacer les pièces d'usure en cas de besoin.
- Ne jamais utiliser la machine si des pièces d'usure sont manquantes, cela peut être dangereux et causer une usure extraordinaire sur les pièces d'usure restantes et la machine entière.



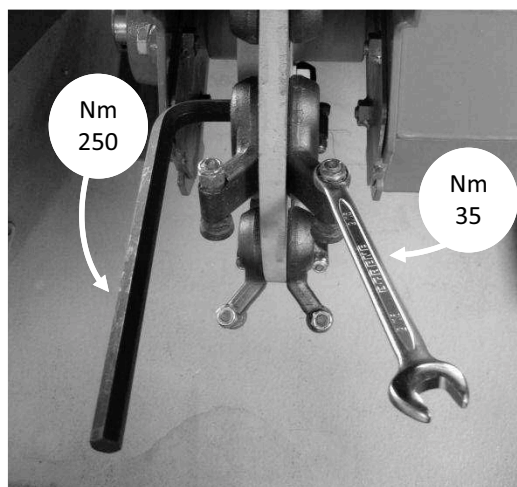
Meilleur résultat de coupe lorsque cette partie de la dent est tranchante.

Orientable 3 x 120°.



Focus sur le point ①, ici toujours des dents tranchantes.

Point ② ici cela est moins important.



# PIÈCES DE RECHANGE ST20HS

Pos.	Numéro	Pcs.	F: Description	D: Beschreibung
1	20019003	1	Boîtier	Gehäuse
2	20019008	1	Disque coupant	Schneidrad
3	20050071	1	Élément de serrage	Spannelement
4	20030040	1	Rondelle	Scheibe
5	20030007	1	Vis	Schraube
6	20019010	1	Plaque supérieure sans peinture	Platte ohne Lackierung
7	20019001	1	Écran	Schirm
8	20019021	1	Rondelle	Scheibe
23	20022002	1	Huile à moteur	Ölmotor
25	20019022	2	Support pour moteur	Beschlag f/Motor
26	20022103	1	Étanchéité pour l'arbre du moteur	Dichtungssatz f/Welle f/Motor
35	20013014	2	Barre pour protection en caoutchouc	Leiste f/Gummiabschirmung
36	20017026	1	Barre pour protection en caoutchouc	Leiste f/Gummiabschirmung
37	20019023	1	Protection en caoutchouc	Gummiabschirmung
38	20030018	2	Goupille pour le pied de support	Bolzen f/Stützbein
39	20019038	1	Pied de support	Stützbein
45	22x2x340	1	Tube	Rohr
46	20030035	1	Clé ½"	Schüssel ½"
47	20030037	1	Clé 9/16"	Schüssel 9/16"
55	10010015	12	Support	Zahnhalterung
56	10010016-N	12	Écrou supplémentaire	Extra Mutter
57	10010016	12	Dent ø20,5 mm avec 2 écrous	Zahn ø20,5 mm m/2 Muttern
58	10010017	12	Boulon pour support	Schrauber f/Halter